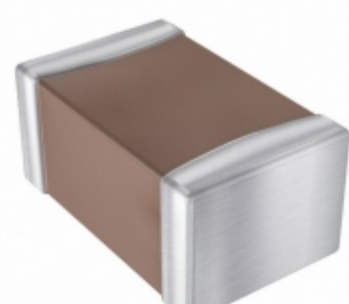


## 08051A221GAT2A



Obrázky jsou pouze orientační.  
Podrobné informace o produktu naleznete v části Technické údaje produktu.  
**Koupit 08051A221GAT2A s důvěrou od Component-World.HK, 1 rok záruka**



**Part Number:** [08051A221GAT2A](#)  
**Výrobce:** [AVX Corporation](#)  
**Popis:** CAP CER 220PF 100V C0G/NP0 0805  
**Datový list:** [Part Number Explanation](#)  
[C0G\(NP0\) Dielectric](#)  
[Ceramic Cap Catalog](#)

**RoHS Status:** Bez olova / V souladu RoHS  
**Ship From:** Hong Kong  
**Shipment Way:** DHL/Fedex/TNT/UPS/EMS

[Request For Quotation](#)

### PARAMETR PRODUKTU

<b>Part Number</b>	08051A221GAT2A	<b>Výrobce</b>	<a href="#">AVX Corporation</a>
<b>Popis</b>	CAP CER 220PF 100V C0G/NP0 0805	<b>Stav volného vedení / RoHS</b>	Bez olova / V souladu RoHS
<b>Dostupné množství</b>	697851 pcs	<b>Datový list</b>	<a href="#">Part Number Explanation</a> <a href="#">C0G(NP0) Dielectric</a> <a href="#">Ceramic Cap Catalog</a>
<b>Kategorie</b>	<a href="#">Kondenzátory</a>	<b>Napítí - AC</b>	-
<b>Napětí - Jmenovitá</b>	100V	<b>Tolerance</b>	220pF
<b>Tloušťka (Max)</b>	C0G, NP0	<b>Povrchová montáž Land Velikost</b>	-
<b>Velikost / Rozměry</b>	0.079" L x 0.049" W (2.01mm x 1.25mm)	<b>Série</b>	-
<b>Stav RoHS</b>	Tape & Reel (TR)	<b>Zvláštní proud - nízká frekvence</b>	General Purpose
<b>hodnocení</b>	-	<b>Polarizace</b>	0805 (2012 Metric)
<b>Provozní teplota</b>	-55°C ~ 125°C	<b>Typ montáže</b>	Surface Mount, MLCC
<b>Úroveň citlivosti na vlhkost (MSL)</b>	1 (Unlimited)	<b>Výrobní standardní doba výroby</b>	11 Weeks
<b>Výrobní číslo výrobce</b>	08051A221GAT2A	<b>Lead Style</b>	0.037" (0.94mm)
<b>Výška - Sedící (Max)</b>	-	<b>Funkce</b>	-
<b>Poruchovost</b>	-	<b>Rozšířený popis</b>	220pF ±2% 100V Ceramic Capacitor C0G, NP0 0805 (2012 Metric)
<b>ESR (Equivalent Resistance Series)</b>	±2%	<b>Popis</b>	CAP CER 220PF 100V C0G/NP0 0805

Component-World.com je spolehlivý distributor elektronických součástek. Specializujeme se na všechny elektronické komponenty řady AVX Corporation. Máme 697851 kusy AVX Corporation 08051A221GAT2A na skladě dostupných. Vyžádejte si citát z distributora součástí elektroniky na Component-World.com, náš prodejní tým vás bude kontaktovat do 24 hodin.

RFQ Email: [info@Components-World.com](mailto:info@Components-World.com)

### SOUVISEJÍCÍ PRODUKTY

	<b>Část#: <a href="#">08051A220KAT4A</a></b> Popis: CAP CER 22PF 100V NP0 0805	<b>Výrobci: <a href="#">AVX Corporation</a></b>	<a href="#">Dotaz</a>
	<b>Část#: <a href="#">08051A221JAT2A</a></b> Popis: CAP CER 220PF 100V C0G/NP0 0805	<b>Výrobci: <a href="#">AVX Corporation</a></b>	<a href="#">Dotaz</a>
	<b>Část#: <a href="#">08051A221J4T2A</a></b> Popis: CAP CER 220PF 100V C0G/NP0 0805	<b>Výrobci: <a href="#">AVX Corporation</a></b>	<a href="#">Dotaz</a>
	<b>Část#: <a href="#">08051A220JAJ2A</a></b> Popis: CAP CER 22PF 100V NP0 0805	<b>Výrobci: <a href="#">AVX Corporation</a></b>	<a href="#">Dotaz</a>
	<b>Část#: <a href="#">08051A221KAT4A</a></b> Popis: CAP CER 220PF 100V C0G/NP0 0805	<b>Výrobci: <a href="#">AVX Corporation</a></b>	<a href="#">Dotaz</a>
	<b>Část#: <a href="#">08051A221FAT4A</a></b> Popis: CAP CER 220PF 100V C0G/NP0 0805	<b>Výrobci: <a href="#">AVX Corporation</a></b>	<a href="#">Dotaz</a>
	<b>Část#: <a href="#">08051A221K4T2A</a></b> Popis: CAP CER 220PF 100V NP0 0805	<b>Výrobci: <a href="#">AVX Corporation</a></b>	<a href="#">Dotaz</a>
	<b>Část#: <a href="#">08051A221FAT9A</a></b> Popis: CAP CER 220PF 100V C0G/NP0 0805	<b>Výrobci: <a href="#">AVX Corporation</a></b>	<a href="#">Dotaz</a>
	<b>Část#: <a href="#">08051A221FAT2A</a></b> Popis: CAP CER 220PF 100V C0G/NP0 0805	<b>Výrobci: <a href="#">AVX Corporation</a></b>	<a href="#">Dotaz</a>
	<b>Část#: <a href="#">08051A240FAT2A</a></b> Popis: CAP CER 24PF 100V NP0 0805	<b>Výrobci: <a href="#">AVX Corporation</a></b>	<a href="#">Dotaz</a>
	<b>Část#: <a href="#">08051A220KAT2A</a></b> Popis: CAP CER 22PF 100V C0G/NP0 0805	<b>Výrobci: <a href="#">AVX Corporation</a></b>	<a href="#">Dotaz</a>
	<b>Část#: <a href="#">08051A220KAT2P</a></b> Popis: CAP CER 22PF 100V NP0 0805	<b>Výrobci: <a href="#">AVX Corporation</a></b>	<a href="#">Dotaz</a>
	<b>Část#: <a href="#">08051A220K4T2A</a></b> Popis: CAP CER 22PF 100V NP0 0805	<b>Výrobci: <a href="#">AVX Corporation</a></b>	<a href="#">Dotaz</a>
	<b>Část#: <a href="#">08051A221KAT2</a></b> Popis: CAP CER 220PF 100V NP0 0805	<b>Výrobci: <a href="#">AVX Corporation</a></b>	<a href="#">Dotaz</a>
	<b>Část#: <a href="#">08051A221MAT2A</a></b> Popis: CAP CER 220PF 100V NP0 0805	<b>Výrobci: <a href="#">AVX Corporation</a></b>	<a href="#">Dotaz</a>
	<b>Část#: <a href="#">08051A221J4T4A</a></b> Popis: CAP CER 220PF 100V NP0 0805	<b>Výrobci: <a href="#">AVX Corporation</a></b>	<a href="#">Dotaz</a>
	<b>Část#: <a href="#">08051A220JAT2A</a></b> Popis: CAP CER 22PF 100V C0G/NP0 0805	<b>Výrobci: <a href="#">AVX Corporation</a></b>	<a href="#">Dotaz</a>
	<b>Část#: <a href="#">08051A221KAT2A</a></b> Popis: CAP CER 220PF 100V C0G/NP0 0805	<b>Výrobci: <a href="#">AVX Corporation</a></b>	<a href="#">Dotaz</a>
	<b>Část#: <a href="#">08051A221FA12A</a></b> Popis: CAP CER 220PF 100V NP0 0805	<b>Výrobci: <a href="#">AVX Corporation</a></b>	<a href="#">Dotaz</a>
	<b>Část#: <a href="#">08051A221GAT4A</a></b> Popis: CAP CER 220PF 100V C0G/NP0 0805	<b>Výrobci: <a href="#">AVX Corporation</a></b>	<a href="#">Dotaz</a>

### Související klíčová slova pro 08051A221GAT2A

<a href="#">AVX Corporation 08051A221GAT2A.</a>	<a href="#">08051A221GAT2A distributor</a>	<a href="#">08051A221GAT2A dodavatel</a>	<a href="#">08051A221GAT2A Cena</a>
<a href="#">08051A221GAT2A Stáhnout datasheet.</a>	<a href="#">08051A221GAT2A Datasheet.</a>	<a href="#">08051A221GAT2A Stock.</a>	<a href="#">koupit 08051A221GAT2A.</a>
<a href="#">AVX Corporation 08051A221GAT2A.</a>	<a href="#">AVX Corporation [MIL] 08051A221GAT2A.</a>		